

2019년  
(주)하나벤처스의 현황

주식회사 하나벤처스

이 공시 자료는 “여신전문금융업감독규정” 제23조에 따라 작성되었음.

# I. 일반현황

## 1. 회사현황

회사명	한글	주식회사 하나벤처스	대표자	김동환
	영문	Hana Ventures Inc.		
본점소재지(주소)		서울특별시 강남구 테헤란로 509 (삼성동, 엔씨타워I)		
수권자본금		1,500억원	납입자본금	1,000억원
회사설립일		2018. 10. 4	상장일	-
영위업무		신기술사업금융업 (2018. 12. 5)		

## 2. 경영방침

**경영이념**

- 사람과 기술 중심의 투자, 벤처와 함께하는 금융
- 높은 수준의 실무 역량과 윤리 의식을 보유한 투자회사
- 장기적인 파트너로서 창업가와 함께 고민하고 성장하는 투자회사

**경영방침**

**비전**

**목표**

사람과 기술 중심의 투자, 벤처와 함께하는 금융  
GROWING TOGETHER, VENTURE & CAPITAL

국내외 유니콘 기업  
발굴 및 투자

벤처 투자에 기반한  
생산적 금융 실현

그룹 Digital Transformation을  
통한 미래가치 창출

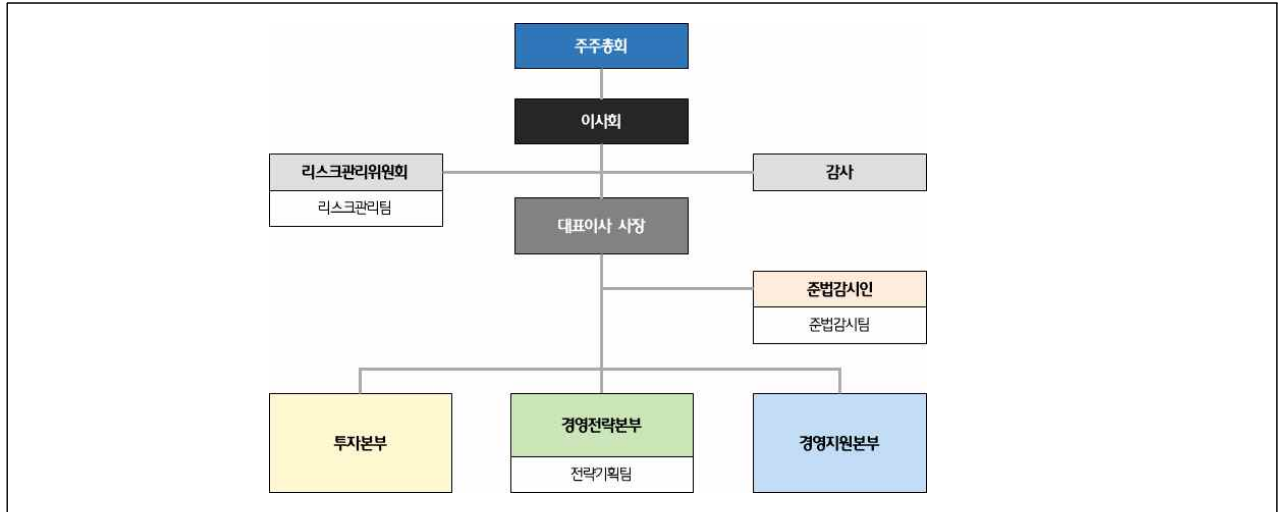
**경영자세**

- 스타트업이 유니콘 기업으로 성장하는 과정을 함께하는 금융 파트너가 되겠습니다.

## 3. 연혁추이

일자	내용	비고
2018. 10. 04	설립등기 (자본금 300억원)	
2018. 12. 05	신기술사업금융회사 등록 (금융감독원)	
2019. 03. 12	하나벤처스 1호 신기술투자조합 결성	
2019. 05. 23	하나벤처스 2호 신기술투자조합 결성	
2019. 06. 24	하나벤처스 3호 신기술투자조합 결성	
2019. 06. 27	하나디지털트랜스포메이션펀드 결성	
2019. 12. 20	유상증자 (증자 후 자본금 1,000억원)	납입일

#### 4. 조직도



- 당사의 조직은 투자본부, 경영전략본부, 경영지원본부, 리스크관리팀, 준법감시팀, 전략기획팀으로 구성되어 있음. (3본부 3팀)

#### 5. 인원

(단위: 명)

구분	임원		일반직원					서무직 등	합계	직원 외 인원	총계
	상근	비상근	1급	2급	3급	4급	5-6급				
국내	3	1	2	3	5	2	-	-	16	-	16
해외	지점	-	-	-	-	-	-	-	-	-	-
	현지법인	-	-	-	-	-	-	-	-	-	-
	사무소	-	-	-	-	-	-	-	-	-	-
	소계	-	-	-	-	-	-	-	-	-	-
합계	3	1	2	3	5	2	-	-	16	-	16

#### 6. 임원현황

성명	직위	출생연월	담당 업무	주요 경력	최초 선임일	최근 선임일	임기 만료일	상근 여부
김동환	사장	1974.11.16	총괄	골드만삭스증권 상무	2018.10.04	2018.10.04	2020.10.03	상근
황보현우	상무	1974.08.04	경영전략	코오롱베니트(주) 전문위원	2018.10.04	2018.10.04	2020.10.03	상근
강훈모	이사	1984.02.18	투자관리	아이디벤처스(주) 수석팀장	2018.10.04	2018.10.04	2020.10.03	상근
노희천	감사	1974.04.01	감사	송실대 회계학과 교수	2018.10.04	2018.10.04	2021.10.03	비상근

## 7. 영업점 현황

영업점명	소재지	전화번호
본점	서울 강남구 테헤란로 509 (삼성동, 엔씨타워)	02-2006-6000

## 8. 대주주

(단위: 억원, %)

주주명	금액	지분율
(주)하나금융지주	1,000	100.0
계	1,000	100.0

## 9. 타법인 주식보유 현황

(단위: 억원, %)

금융회사					비금융회사				
업체명	업종	출자액	지분율	출자평가액	업체명	업종	출자액	지분율	출자평가액
-	-	-	-	-	-	-	-	-	-

## 10. 배당

(단위: 억원, %)

구분	당해 연도	직전연도
배당율	-	-
주당 배당액	-	-
주당 당기순이익	-	-
배당성향	-	-

## II. 경영실적

### 1. 취급업무별 영업실적 (연간 취급액기준)

(단위: 억원, %)

업종별			당해 연도		직전연도	
			금액	구성비	금액	구성비
카드	신용판매	일시불	-	-	-	-
		할부	-	-	-	-
	현금대출	단기카드대출(현금서비스)	-	-	-	-
		장기카드대출(카드론)	-	-	-	-
	계		-	-	-	-
리스	금융		-	-	-	-
	운용		-	-	-	-
	계		-	-	-	-
할부금융			-	-	-	-
신기술 금융 투자·용자	회사분	투자	27	3.55	-	-
		대출금	-	-	-	-
	조합분	투자	734	96.45	-	-
		대출금	-	-	-	-
	계		761	100.00	-	-
콜론			-	-	-	-
할인어음			-	-	-	-
팩토링			-	-	-	-
대여금			-	-	-	-
기타			-	-	-	-
합계			761	100.00	-	-

## 2. 부문별 영업실적

- 1) 카드이용 현황 (연간 취급액기준) : 해당사항 없음
- 2) 리스현황 (연간 취급액기준) : 해당사항 없음
- 3) 할부현황 (연간 취급액기준) : 해당사항 없음
- 4) 신기술금융현황

### ① 투자 및 용자현황 (실행액 기준)

(단위: 억원)

구분	당해 연도			직전연도		
	회사분	조합분	합계	회사분	조합분	합계
투자금액	27	734	761	-	-	-
신기술금융대출금	-	-	-	-	-	-
합계	27	734	761	-	-	-

### ② 신기술사업투자조합 결성현황

(단위: 개, 억원)

구분		당해연도	직전연도
결성	조합수	4	-
	금액	1,209.5	-
해산	조합수	-	-
	금액	-	-

### ③ 신기술사업투자조합의 투자재원 현황 (잔액기준)

(단위: 억원)

구분	당해 연도		직전연도	
	참여기관수	금액 <sup>주)</sup>	참여기관수	금액
여신금융회사	4	339.20	-	-
기금	-	-	-	-
기관투자	2	117.40	-	-
일반법인	6	240.00	-	-
개인	-	-	-	-
외국인	-	-	-	-
기타	3	116.90	-	-
합계	15	813.50	-	-

주) 실제 납입액 기준으로 작성

### Ⅲ. 재무현황

#### 1. 요약재무상태표

(단위: 억원, %)

구분		당해 연도		직전연도	
			구성비		구성비
자산	현금 및 예치금	264.78	26.84	292.13	98.91
	유가증권	611.17	61.94	-	-
	대출채권	-	-	-	-
	카드자산	-	-	-	-
	할부금융자산	-	-	-	-
	리스자산	-	-	-	-
	신기술금융자산	89.16	9.04	-	-
	유형자산	17.43	1.77	1.70	0.58
	기타자산	4.11	0.41	1.51	0.51
	자산총계	986.65	100.00	295.34	100.00
부채	차입부채	-	-	-	-
	기타부채	17.24	1.75	1.48	0.50
	부채총계	17.24	1.75	1.48	0.50
자본총계		969.41	98.25	293.86	99.50
부채 및 자본총계(총자산)		986.65	100.00	295.34	100.00

#### 2. 요약손익계산서

(단위: 억원)

구분	당해 연도	직전연도
영업수익	17.45	0.49
영업비용	30.97	2.31
영업이익	(13.52)	(1.82)
영업외수익	0.04	-
영업외비용	0.88	-
법인세차감전순이익	(14.36)	(1.82)
법인세비용	-	-
당기순이익	(14.36)	(1.82)

### 3. 자금조달 현황

(단위: 억원)

구분		당해 연도	직전연도
부채계정자금조달	차입금	-	-
	회사채	-	-
	기타	-	-
기타	보유유가증권매출	-	-
	유동화자금조달	-	-
	기타	700 <sup>주)</sup>	-
합계		-	-

주) 주주배정 유상증자

### 4. 자산부채 만기구조

(단위: 억원)

구분		7일 이내	30일 이내	90일 이내	180일 이내	1년 이내	1년 초과	합계			
자산 (관리자산 기준)	원화 자산	현금과 예치금	32.45	62.45	62.45	162.45	264.78	-	264.78		
		유가증권	-	299.79	599.84	599.84	599.84	-	599.84		
		카드자산	-	-	-	-	-	-	-		
		할부금융자산	-	-	-	-	-	-	-		
		리스자산	-	-	-	-	-	-	-		
		신기술금융자산	-	-	-	-	-	89.16	89.16		
		대출채권	콜론	-	-	-	-	-	-	-	
			할인어음	-	-	-	-	-	-	-	
			팩토링	가계대출금	-	-	-	-	-	-	-
				기타대출금	-	-	-	-	-	-	-
				소계	-	-	-	-	-	-	-
			기타	-	-	-	-	-	-	-	
			소계	-	-	-	-	-	-	-	
		기타원화자산	-	0.03	0.03	0.04	0.25	21.29	21.54		
		원화자산총계	32.45	362.27	662.32	762.33	864.87	110.45	975.32		
외화자산총계	-	-	-	-	-	11.33	11.33				
자산총계	32.45	362.27	662.32	762.33	864.87	121.78	986.65				



부채 및 자본	단기차입금	일반차입금	-	-	-	-	-	-	-	
		어음차입금	-	-	-	-	-	-	-	
		관계회사차입금	-	-	-	-	-	-	-	
		기타	-	-	-	-	-	-	-	
		소계	-	-	-	-	-	-	-	
	원화 부채 및 자본	콜머니		-	-	-	-	-	-	-
		장기차입금		-	-	-	-	-	-	-
		사채		-	-	-	-	-	-	-
		기타 원화부채		-	4.10	4.43	4.43	4.43	12.81	17.24
		부채 소계(원화)		-	4.10	4.43	4.43	4.43	12.81	17.24
		자기자본		-	-	-	-	-	969.41	969.41
		제충당금		-	-	-	-	-	-	-
		원화부채 및 자본(제충당금포함)		-	4.10	4.43	4.43	4.43	982.22	986.65
	외화 부채 및 자본		-	-	-	-	-	-	-	
부채 및 자본총계		-	4.10	4.43	4.43	4.43	982.22	986.65		
자산 유동화	국내 ABS		-	-	-	-	-	-		
	해외 ABS		-	-	-	-	-	-		
	소계		-	-	-	-	-	-		
자산과 부채 및 자본의 만기불일치(원화분)			32.45	358.17	657.89	757.90	860.44	(871.77)	(11.33)	
자산과 부채 및 자본의 만기불일치(원화 및 외화)			32.45	358.17	657.89	757.90	860.44	(860.44)	-	

## 5. 유가증권 투자현황

(단위: 억원)

구분		당해 연도			직전연도		
		기초장부가액 (A)	시가 (B)	평가손익 (B-A)	기초장부가액 (A)	시가 (B)	평가손익 (B-A)
원화	주식	-	-	-	-	-	-
	사채	-	-	-	-	-	-
	국공채	-	-	-	-	-	-
	지방채	-	-	-	-	-	-
	기타	599.71	599.84	13.00	-	-	-
외화증권		11.86	11.33	(0.53)	-	-	-

## 6. 대손상각 및 대손충당금 적립현황

### 1) 대손상각현황

(단위: 억원)

구분	당해 연도	직전년도
카드자산	-	-
할부금융자산	-	-
리스자산	-	-
신기술금융자산	-	-
여신성금융자산	-	-

### 2) 대손충당금 적립현황

(단위: 억원)

구분	당해 연도			직전년도		
	채권총액	적립액	비율(%)	채권총액	적립액	비율(%)
카드채권	-	-	-	-	-	-
할부금융채권	-	-	-	-	-	-
리스채권	-	-	-	-	-	-
신기술금융채권	-	-	-	-	-	-
여신성금융채권	-	-	-	-	-	-

## 7. 부실 및 무수익여신

### 1) 부실 및 무수익여신

(단위: 억원)

구분	당해 연도	직전년도	변동요인
총 여신	-	-	-
부실여신	-	-	-
무수익여신	-	-	-

### 2) 부실 및 무수익여신 업체 현황

(단위: 억원)

업체명	당해 연도	직전년도	증가액	증가사유	비고
-	-	-	-	-	-

### 3) 신규발생 법정관리업체 현황

(단위: 억원)

업체명	법정관리개시 결정일자	연말 총여신잔액	부실여신잔액	법정관리 진행사항	비고
-	-	-	-	-	-

### 8. 지급보증 및 기타 현황

(단위: 억원)

구분		당해 연도	직전연도	변동사유
지급보증		-	-	-
	원화지급보증	-	-	-
	외화지급보증	-	-	-
기타		42.98	-	
	약정 <sup>주)</sup>	42.98	-	펀드 출자 약정

주) 국내 및 해외펀드 출자금, 2019년말 환율 반영 원화 환산

#### IV. 경영지표

##### 1. 주요경영지표 현황

(단위: 억원)

		구분	당해 연도	직전연도
자본의 적정성	조정자기 자본비율	조정자기자본계	969.41	293.86
		조정총자산계	924.20	203.21
		조정자기자본비율	104.89%	144.61%
	단순자기 자본비율	납입자본금	1,000.00	300.00
		자본잉여금	-	-
		이익잉여금	(16.17)	(1.82)
		자본조정	(14.42)	(4.32)
		기타 포괄손익누계액	-	-
		자기자본계	969.41	293.86
		총자산	986.65	295.34
단순자기자본비율		98.25%	99.50%	
자산의 건전성	손실위험도 가중부실 채권비율	가중부실채권 등	-	-
		총채권등	-	-
		손실위험도가중부실채권비율	-	-
	고정이하 채권비율	고 정	-	-
		회 수 의 문	-	-
		추 정 손 실	-	-
		고정이하채권계	-	-
		총채권 등	-	-
		고정이하채권비율	-	-
	연체채권비율	연체채권액	-	-
		총채권액	-	-
		연체채권비율	-	-
	대주주에 대한 신용공여비율	대주주 신용공여액	-	-
		자기자본	969.41	293.86
		대주주에 대한 신용공여비율	-	-
	대손충당금 적립비율	대손충당금 잔액	-	-
		대손충당금 최소의무적립액	-	-
		대손충당금적립비율	-	-

수익성	총자산 이익률	당기순이익	(14.36)	(1.82)
		총자산평균	353.62	295.73
		총자산이익률	(-)4.06%	(-)0.61%
	자기자본 이익률	당기순이익	(14.36)	(1.82)
		자기자본	969.41	293.86
		자기자본이익률	(-)1.48%	(-)0.62%
	총자산 경비율	총경비	28.63	2.31
		총자산평균	353.62	295.73
		총자산경비율	8.10%	(-)0.78%
	수지비율	연간 영업비용	30.97	2.31
		연간 영업수익	17.45	0.49
		수지비율	177.46%	468.53%
유동성	원화유동성 자산비율	원화 유동성자산	662.32	92.24
		원화 유동성부채	4.43	1.34
		원화 유동성비율	14,944.33%	6,859.09%
	업무용 유형자산 비율	업무용 유형자산	4.83	1.70
		자기자본	969.41	293.86
		업무용 유형자산비율	0.50%	0.58%
	발행채권의 신용스프레드	신용카드채권 수익률	-	-
		국고채수익률	-	-
		신용스프레드	-	-
생산성	직원1인당	영업이익	(0.84)	(0.36)
		여신액	-	-

## V. 리스크관리

### 1. 개요

#### 1) 관리조직 구성

구분	리스크관리위원회	리스크관리팀
구성	대표이사, 경영전략본부장, 위험관리책임자	위험관리책임자 팀장 겸임
주요 업무	회사의 경영상 발생할 수 있는 제반 위험요인을 적시에 인식, 측정, 감시, 통제할 수 있도록 리스크를 종합적으로 관리하고 통제하는 역할 수행	영업부문과 독립적으로 운영되며 리스크 한도 관리 등 회사의 리스크관리에 관한 사항을 통괄하고 리스크관리위원회, 경영진 및 위험관리책임자에 대한 주요사항 보고 및 의사결정을 지원

#### 2) 관리목적

- 회사의 경영상 발생 가능한 모든 리스크를 관리함으로써 회사의 건전한 발전을 추구하는 것을 목적으로 함.

### 2. 리스크 종류 등

#### 1) 리스크별 관리 대상

구분	내용
신용리스크	신기술금융 투자주식, 출자금, 투자사채, 신용용자를 포함한 대차대조표 부내 및 부외거래 등 신용리스크가 내재된 모든 자산
금리리스크	트레이딩 포지션을 제외한 모든 금리부자산,부채 및 부외거래
유동성리스크	현금의 유출입이 발생하는 대차대조표상의 모든 자산,부채와 난외거래
시장리스크	시가평가대상 또는 매매거래목적의 모든 자산 및 거래, 금리부거래, 외환포지션
운영리스크	회사의 경영 및 영업활동 전반에서 발생하는 운영리스크

#### 2) 허용한도

- 위험관리책임자는 연간 사업계획과 연계하여 총 리스크 한도 및 리스크유형별 한도를 리스크관리위원회에 부의하여 결정함

### 3) 측정 및 관리방법

- **리스크관리 기본 원칙** : 모든 영업활동은 사전 설정된 리스크·성향 내에서 위험과 수익의 균형을 고려하여 수행하고 리스크관련 의사결정체계는 경영진이 위험을 충분히 감안 할 수 있도록 운영함.
- **리스크 측정 및 평가** : 직면하고 있는 모든 중요한 리스크를 인식하고 측정하며 자료의 부족 등으로 계량화 하지 못하는 리스크는 적절한 관리정책과 절차를 마련하여 평가함.
- **리스크한도 점검** : 한도 준수여부를 정기적으로 점검하여 부여한 한도를 초과했거나 초과가 예상될 경우 리스크관리위원회에 그 내용을 보고하고 해당 위원회의 결정에 따라 조치함.
- **리스크 통제** : 보유 자기자본 대비 리스크를 적정수준으로 유지하기 위하여 한도관리체계를 수립하고 그 외 적절한 내부통제절차를 통하여 리스크를 통제함

## 3. 리스크 관련 양식

### 1) 부실 및 무수익여신

(단위: 억원)

구분		금액
대환대출자산 총계		-
연체1개월 미만		-
	연체 1~3개월	-
	연체 3~6개월	-
	연체 6개월 이상	-
연체 채권 계 (30일 이상)		-
연체율		-

### 2) 할부금융사 가계대출현황

(단위: 억원)

구분	정상	요주의	고정이하여신				합계
			고정	회수의문	추정손실	소계	
가계대출금	-	-	-	-	-	-	-

### 3) 자산유동화 현황

(단위: 억원)

계약당사자		양도일 또는 신탁일	최초양도금액 또는 신탁금액(평가금액)	비고
양도인 또는 위탁자	양수인 또는 수탁자			
-	-	-	-	-
-	-	-	-	-
-	-	-	-	-
-	-	-	-	-
계			-	-

### 4) 자산별 자산유동화 현황

(단위: 억원)

구분	금액
카드자산	-
할부금융자산	-
리스자산	-
신기술대출금	-
여신성금융자산	-
기타자산	-
계	-



## VI. 기타 경영현황

### 1. 내부통제

#### 1) 감사의 기능과 역할

<ul style="list-style-type: none"> <li>① 내부감사 계획의 수립, 집행, 결과평가, 사후조치, 개선방안 제시</li> <li>② 회사의 전반적인 내부통제시스템에 대한 평가 및 개선방안 제시</li> <li>③ 내부감사부서장의 임면에 대한 동의</li> <li>④ 외부감사인 선정, 해임 요청</li> <li>⑤ 외부감사인의 감사활동에 대한 평가</li> <li>⑥ 감사결과 지적사항에 대한 조치 확인</li> <li>⑦ 관계법령 또는 정관에서 정한 사항과 이사회가 위임한 사항의 처리</li> <li>⑧ 기타 감독기관 지시사항 및 이사회가 필요하다고 인정하는 사항에 대한 감사</li> </ul>
--

#### 2) 감사부서 감사방침 및 감사빈도

감사부서	감사방침	감사빈도
감사 및 감사보조조직	<ul style="list-style-type: none"> <li>• 감사를 행함에 있어 공명정대하게 감사를 실시</li> <li>• 직무상 취득한 비밀을 임의로 공개 누설하거나 직무목적 이외에 사용하지 못함</li> <li>• 관계법규 및 지시사항에 따라 사실과 증거에 입각하여 행하며 감사 사항에 대해서는 충분한 기록과 입증자료를 확보함</li> <li>• 감사를 실시함에 있어 피감사인의 업무상 창의와 활동기능이 위축되거나 침체되지 않도록 함</li> </ul>	<ul style="list-style-type: none"> <li>• (정기감사) 연간 감사계획에 따라 기능별로 재무감사, 준법감사, 업무감사, 경영감사, 전산감사를 실시함</li> <li>• (특별감사) 감사가 필요하다고 인정하는 경우, 대표이사의 요청이 있는 경우, 감독기관의 지시가 있는 경우 특정사안에 대하여 감사의 재량에 따라 비정기적으로 실시함</li> <li>• (일상감사) 최종 결재권자가 대표이사 이상인 주요 업무에 대하여는 최종 결재권자의 결재에 앞서 감사가 내용을 검토하고 필요한 경우에는 의견을 첨부하는 방법에 의하여 실시함</li> </ul>

#### 3) 내부통제 전담조직 및 관리체계

- 독립성이 보장된 준법감시인을 두어 내부통제기준의 준수 여부를 점검하고 내부통제기준을 위반하는 경우 이를 조사하는 등 내부통제 관련 업무를 총괄함
- 임직원의 업무수행의 공정성 제고 및 위법,부당행위의 사전 예방등에 필요한 효율적인 준법감시체제를 구축, 운영함

#### 4) 준법감시인의 역할 및 기능

- 내부통제정책의 수립 및 기획 입안
- 내부통제제도 운영실태에 대한 모니터링 및 미비점 개선,시정
- 이사회, 경영진, 유관부서에 대한 지원 및 자문
- 일상 업무 관련 법규준수 또는 내부통제 측면에서의 사전 검토
- 내부통제 및 법규준수 등과 관련하여 정기적인 임직원 교육 실시 및 교육현황의 관리
- 임직원 윤리강령 및 운영방안 점검
- 감독당국 및 감사조직과의 협조,지원
- 준법감시 결과의 주기적인 기록 유지 및 준법감시인의 연간활동계획,결과에 대한 보고서 작성 및 경영진 앞 보고

#### 2. 기관경고 및 임원문책 현황 : 해당사항 없음

## VII. 재무제표

- 별첨의 감사보고서 참조 -

## VIII. 기타

### 1. 민원 현황 : 해당사항 없음

### 2. 주요 용어 해설

용어	내용(용어해설 및 주요산식)	관련 페이지
자본적정성 지표 - 조정자기자본비율 - 단순자기자본비율	$\text{조정자기자본} / \text{조정총자산} \times 100$ $\text{자기자본} / \text{총자산} \times 100$	- 10 - - 10 -
건전성 지표 - 손실위험도가중부실채권비율 - 고정이하채권비율 - 연체채권비율 - 대주주에대한신용공여비율 - 대손충당금적립비율	$\text{가중부실채권등} / \text{총채권} \times 100$ $\text{고정이하분류채권등} / \text{총채권} \times 100$ $\text{연체채권} / \text{총채권등} \times 100$ $\text{대주주에대한신용공여액} / \text{자기자본} \times 100$ $\text{대손충당금잔액} / \text{대손충당금요적립액} \times 100$	- 10 - - 10 - - 10 - - 10 - - 10 -
수익성 지표 - 총자산이익율 - 총자산경비율 - 수지비율	$\text{당기순이익} / \text{총자산(평균)} \times 100$ $\text{총경비} / \text{총자산(평균)} \times 100$ $\text{영업비용} / \text{영업수익} \times 100$	- 11 - - 11 - - 11 -
유동성 지표 - 유동성자산비율 - 업무용유형자산비율	$\text{유동성자산} / \text{유동성부채} \times 100$ $\text{업무용유형자산} / \text{자기자본} \times 10$	- 11 - - 11 -